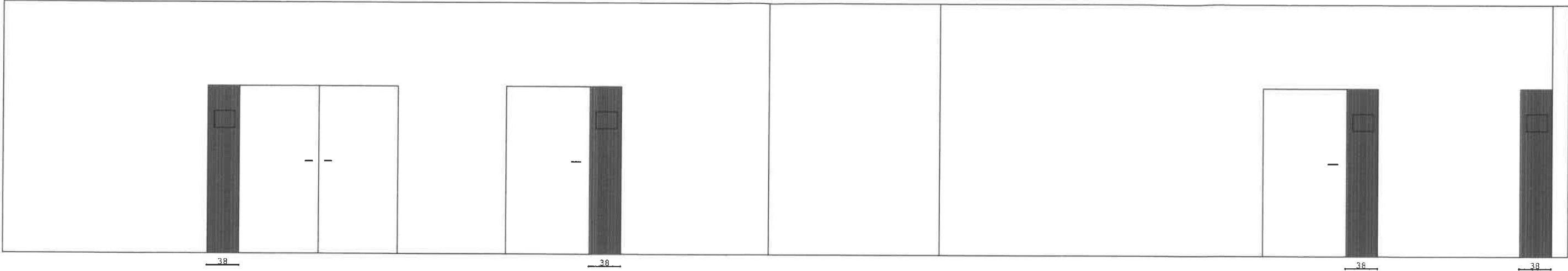
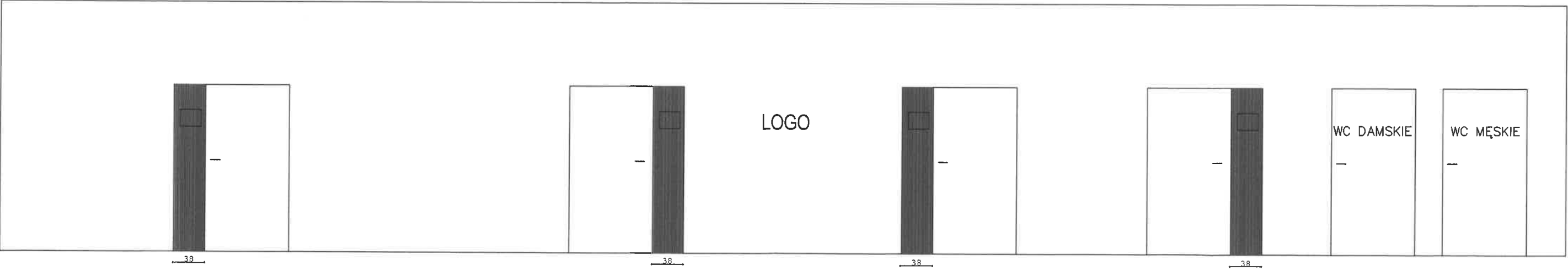


ŚCIANA Z DRZWIAMI DO SALI KONFERENCYJNEJ



ŚCIANA Z DRZWIAMI DO WC



Projekt: Decor&Home

Inwestor: Powiat Włocławski

Inwestycja: Budowa budynku
użyteczności publicznej
autonomicznego energetycznie z
możliwością tymczasowego
zakwaterowania osób i personelu
Obrony Cywilnej oraz Sił
Zbrojnych wraz z miejscem
doraźnego schronienia

Tytuł: LAMELE MEBLOWE 26B

Opracował:
Magdalena Jezierska Agnieszka Nadolska

Data
24.12.2025

Nr. Rysunku

Wszystkie wymiary podane na rysunkach mają charakter orientacyjny i
podlegają pod weryfikację wykonawcy na miejscu inwestycji. Projekt
wizualizacji pomieszczenia i wymiary nie są tożsame z projektem, o którym
mowa w Ustawie Prawo Budowlane. Wszystkie proponowane materiały i produkty
należy obejrzyć w rzeczywistości na próbniku oraz skonsultować z branżystą